

Комитет государственного имущества
Гродненского областного исполнительного комитета

КАТАЛОГ

**неиспользуемых объектов недвижимости, находящихся в
государственной собственности и собственности открытых
акционерных обществ, расположенных на территории
Гродненской области, подлежащих продаже в 2024 году**

СОДЕРЖАНИЕ

г. ГРОДНО	3
БЕРЕСТОВИЦКИЙ РАЙОН	10
ВОЛКОВЫССКИЙ РАЙОН.....	11
ВОРОНОВСКИЙ РАЙОН	19
ГРОДНЕНСКИЙ РАЙОН	21
ДЯТЛОВСКИЙ РАЙОН	23
ЗЕЛЬВЕНСКИЙ РАЙОН	25
ИВЬЕВСКИЙ РАЙОН	28
КОРЕЛИЧСКИЙ РАЙОН	29
ЛИДСКИЙ РАЙОН.....	30
МОСТОВСКИЙ РАЙОН	35
НОВОГРУДСКИЙ РАЙОН.....	37
ОСТРОВЕЦКИЙ РАЙОН	39
ОШМЯНСКИЙ РАЙОН+.....	41
СВИСЛОЧСКИЙ РАЙОН.....	45
СЛОНИМСКИЙ РАЙОН	47
СМОРГОНСКИЙ РАЙОН	53
ЩУЧИНСКИЙ РАЙОН	55

г. ГРОДНО

Коммунальное унитарное предприятие по оказанию услуг «Гродненский центр недвижимости» Контактный телефон (8-0152) 62-11-90



Капитальное строение (административное здание)

г. Гродно, ул. Суворова, 167А

Общая площадь (кв.м.): 644,2

Год постройки: 1970

Площадь земельного участка (га): 0,4122



Изолированное помещение (складское помещение)

г. Гродно, ул. Врублевского, 1/1-12

Год постройки: 1989

Площадь помещений (кв.м.): 46,8



Капитальные строения (2 штаба, командный пункт)

г. Гродно, ул. Яснопольская, 12, 12/1, 12/2 (территория
военного городка № 15 «Фолюш»)

Год постройки: 1951; 1986

Общая площадь (кв.м.): 1300,2; 440,9; 1282,9

Площадь земельного участка (га): 1,9056



Капитальное строение (казарма)

г. Гродно, ул. Яснопольская, 12К/1 (территория военного
городка № 15 «Фолюш»)

Год постройки: 1917

Общая площадь (кв.м.): 2478,7

Площадь земельного участка (га): 0,4878



Капитальные строения (штаб, учебный корпус, кондитерский цех, кафе)

г. Гродно, территория военного городка № 15 «Фолюш»

Год постройки: до 1917

Общая площадь (кв.м.): 202,6; 551,6; 231,4; 660,9

Площадь земельного участка (га): 0,4655



Капитальное строение (бытовое помещение)

г. Гродно, территория военного городка № 15 «Фолюш»

Год постройки: 1958

Общая площадь (кв.м.): 25,7

Площадь земельного участка (га): 0,0976



Капитальное строение (водонапорная башня)

г. Гродно, ул. Фоллош, д. 15/215

Год постройки: 1968

Общая площадь (кв.м.): 24,6

Площадь земельного участка (га): 0,5130



Капитальное строение (административное здание)

Историко-культурная ценность

г. Гродно, ул. Городничанская, 26

Год постройки: 1910

Общая площадь (кв.м.): 381,4

Площадь земельного участка (га): 0,0325



Центр внешкольной работы «Промень» отдела образования Октябрьского района

г. Гродно, ул. Горновых, 5

Год постройки: 1945

Общая площадь (кв.м.): 1484,6

Площадь земельного участка (га): 0,1424



Изолированные помещения (нежилые помещения)

Историко-культурная ценность

г. Гродно, ул. Карла Маркса, 9А-1, 2, 3, 5, 6

Год постройки: 1904

Общая площадь (кв.м.): 33,6; 21,2; 37,0; 41,7; 31,5

Площадь земельного участка (га): 0,0432



Комплекс зданий и сооружений

г. Гродно, пер. Победы, 10, 10/3

Годы постройки: 1961, 1962, 1988, 1993

Общая площадь (кв.м.): 179,8; 338,0; 6290,2; 513,0; 545,1; 49,0

Площадь земельного участка (га): 3,1220



Капитальное строение (клуб)

г. Гродно, ул. Ленина, 26Б

Год постройки: 1912

Общая площадь (кв.м.): 262,1

Площадь земельного участка (га): 0,0570



Капитальное строение (здание лабораторного корпуса)

Историко-культурная ценность

г. Гродно, ул. Ленина, 26А

Год постройки: 1900

Общая площадь (кв.м.): 730,9

Площадь земельного участка (га): 0,0578

**Унитарное жилищное ремонтно-эксплуатационное предприятие
Ленинского района г. Гродно**

Контактный телефон (8-0152) 68-00-48, 55-72-47



Изолированное помещение (нежилое помещение)

г. Гродно, ул. Ленина, 17-2

Год постройки: 1877

Площадь помещения (кв.м.): 282,9



Изолированные помещения (нежилые помещения)

г. Гродно, ул. Грандичская, 117-3, 117-4, 117-5, 117-6,
117-7

Площадь помещений (кв.м.): 6,6; 9,1; 58,0; 40,5; 74,3



Изолированные помещения (административные помещения)

Историко-культурная ценность

г. Гродно, ул. Советская, 10-6, 14-3

Площадь помещений (кв.м.): 1 840,2; 2 301,5

Год постройки: 1880, 1843

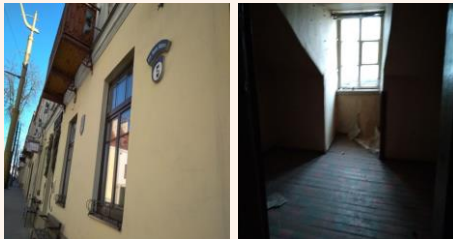


Изолированное помещение (нежилое помещение)

Историко-культурная ценность

г. Гродно, ул. Советская, 17А-6

Площадь помещений (кв.м.): 12,9



Изолированное помещение (нежилое помещение)

Историко-культурная ценность

г. Гродно, ул. Карла Маркса, 5-14

Площадь помещений (кв.м.): 57,2

Унитарное жилищное ремонтно-эксплуатационное предприятие

Октябрьского района г. Гродно

Контактный телефон (8-0152) 39-18-19, 39-18-33



Изолированные помещения (нежилое помещение, помещение неустановленного назначения)

г. Гродно, ул. Антонова, 8-1, 8-2

Год постройки: 1910

Площадь помещения (кв.м.): 27,3; 37,5



Изолированное помещение (административное помещение 13)

г. Гродно, ул. Красноармейская, 77-13

Год постройки: 1959

Площадь помещения (кв.м.): 69,9

Городское унитарное коммунальное производственное предприятие

«Гродноводоканал»

Контактный телефон (8-0152) 79-19-73



Капитальное строение (здание административное)

Гродненский район, Коптёвский с/с, 9, водозабор «Погораны»

Год постройки: 1983

Общая площадь (кв.м.): 4 382,5

Площадь земельного участка (га): 6,0757

Государственное учреждение «Гродненский городской физкультурно-спортивный клуб». Контактный телефон (8-0152) 68-98-03



Незавершенный строительством объект (теннисные корты)

г. Гродно, ул. Полевая, 15/1

Год постройки: 1991

Общая площадь (кв.м.): 2821,8

Площадь земельного участка (га): 0,4261

**Гродненское городское коммунальное производственное унитарное предприятие «Центральная аварийная дежурно-диспетчерская служба»
Контактный телефон (8-0152) 62-29-80**



Капитальное строение (Гродненская детская школа искусств имени Антония Тизенгауза)

Историко-культурная ценность

г. Гродно, ул. Социалистическая, 17

Год постройки: 1900

Общая площадь (кв.м.): 1287,4

Площадь земельного участка (га): 0,0984



Изолированное помещение общественного питания

(расположено в цокольном этаже в кирпичном капитальном строении, имеется крыльцо)

г. Гродно, ул. Врублевского, 1/2-3

Год постройки: 1990

Общая площадь (кв.м.): 458,8



Капитальное строение (казарма, КПП)

г. Гродно, ул. Белуша, 3, 3/1

Год постройки: 1954

Общая площадь (кв.м.): 1 381,8; 27,8

Площадь земельных участков (га): 0,1089



Учреждение образования «Гродненский государственный политехнический колледж». Контактный телефон (8-0152) 39 36 02



Незавершенное законсервированное капитальное строение

г. Гродно, ул. Суворова, 254/5

Общая площадь (кв.м.): 2 957,6

Начало строительства: 1988 г., приостановление строительства – 1991 г.

Площадь земельного участка (га): 0,2389

Государственное учреждение здравоохранения «Гродненская областная станция скорой медицинской помощи». Контактный телефон (8-0152) 62 20 22



Комплекс зданий и сооружений бывшей станции скорой помощи (здание подстанции скорой помощи с мезонином. подвалом; гаражи, покрытие, объекты благоустройства)

г. Гродно, ул. Лелевеля, 30

Общая площадь (кв.м.): 374,1

Начало строительства: 1937, 1980, 1975, 1979

Площадь земельного участка (га): 0,0970



ОАО «Радиоволна»

Контактный телефон: (8-0152) 43-56-35, 43-24-70



Незавершенное законсервированное капитальное строение

г. Гродно, ул. М. Горького, д. 89

Год постройки: 1989

Общая площадь (кв.м.): 6 520,4



Вспомогательно-бытовой корпус (корпус 23)

г. Гродно, ул. М. Горького, д. 89/25

Год постройки: 1990

Общая площадь (кв.м.): 1 105,7

ОАО «Гродненский мясокомбинат»

Контактный телефон: (8-0152) 45-50-49



Цех засолки

г. Гродно, Победы, д. 31/1

Общая площадь (кв.м.): 1 200,3

ОАО «Чайка»

Контактный телефон: (8-0152) 60-73-05



Химчистка, баня, мастерская

г. Гродно, ул. Фолюш, 12В

Общая площадь (кв.м.): 425,0

Площадь земельного участка (га): 0,7282



Прачечная

г. Гродно, ул. Фолюш, 12А

Год постройки: 1987

Общая площадь (кв.м.): 2 436,2

Площадь земельного участка (га): 1,1153



Гаражи

г. Гродно, ул. Фолюш, 12А/2

Год постройки: 1986

Общая площадь (кв.м.): 329,8

Площадь земельного участка (га): 1,1153



Баня

г. Гродно, ул. Фолюш, 12В/1

Общая площадь(кв.м.): 274,7

Площадь земельного участка (га): 0,7282

ОАО «Гроднооблавтотранс»

Контактный телефон: (8-0152) 62-00-57



Здание центральной автомастерской

г. Гродно, ул. Карского, д. 37

Год постройки: 1984

Площадь здания: 3 078,5

Площадь земельного участка (га): 1,0299

БЕРЕСТОВИЦКИЙ РАЙОН

Отдел образования Берестовицкого районного исполнительного комитета

Контактный телефон (8-01511) 2 11 82



Капитальное строение (здание бывшей школы)
Берестовицкий район, Малоберестовицкий с/с,
д. Поплавцы, ул. Школьная, 4
Общая площадь (кв.м.): 1 077,1
Год постройки: 1971
Площадь земельного участка (га): 0,9232

Учреждение здравоохранения «Берестовицкая центральная районная больница». Контактный телефон (8-01511) 7 49 50



Капитальное строение (здание фельдшерско-акушерского пункта)
Берестовицкий район, Берестовицкий с/с,
аг. Старый Дворец, ул. Победы, 10В
Общая площадь (кв.м.): 37,7
Год постройки: 1983
Площадь земельного участка (га): 0,0131

**Учреждение образования «Берестовицкий государственный колледж»,
Контактный телефон (8-01511) 7 43 00**



Комплекс объектов недвижимого имущества
Берестовицкий район, Олекшицкий сельский совет,
д. Мурована, 16, 16/1, 16/3-16/8, 16А, ул. Центральная, 16А
Общая площадь (кв.м.): 10 357,3
Год постройки: 1945, 1967, 1976, 1979, 1982, 1986, 1987, 2000,
2013
Площадь земельных участков (га): 7,6116; 0,0665

**ОАО «Малоберестовицкий элитхоз»,
Контактный телефон (8-01511) 7 16 88**



Административное здание
гп. Б.Берестовица, пер. Советский, 10
Общая площадь (кв.м.): 405,0
Год постройки: 1977
Площадь земельного участка (га): 0,1834

ВОЛКОВЫССКИЙ РАЙОН

Учреждение здравоохранения

«Волковысская центральная районная больница»

Контактный телефон (8-01512) 6-20-02



Изолированное помещение фельдшерско-акушерского пункта

Волковысский район, Субочский с/с,
д. Красный Груд, 12А-1

Год постройки: 1985

Площадь помещения (кв.м.): 94,9

Площадь земельного участка (га): 0,1264



Капитальное строение (здание поликлиники с принадлежностями)

Волковысский район, г. п. Красносельский, ул. Победы, 38

Год постройки: 1912

Общая площадь (кв.м.): 363,1

Площадь земельного участка (га): 0,1090



Капитальные строения (здание амбулатории, сарай – дезкамера)

Волковысский район, Верейковский с/с, аг. Верейки,
ул. Гродненская, 25, 25/1

Год постройки: 1980

Общая площадь (кв.м.): 238,1; 11,2

Площадь земельного участка (га): 0,2540



Капитальное строение (здание кардиологического отделения)

г. Волковыск, ул. Социалистическая, 64

Год постройки: 1969

Общая площадь (кв.м.): 326,7

Площадь общего земельного участка (га): 9,054 , на
земельном участке расположен 31 объектов



Красносельский сельский исполнительный комитет.

Контактный телефон (8-01512) 6-20-92



Капитальное строение (детский сад с принадлежностями)

Волковысский район, г.п. Красносельский, ул.Садовая, 45

Год постройки: 1962

Общая площадь (кв.м.): 1648,8

Площадь общего земельного участка (га): 0,9217

Управление образования Волковыского районного исполнительного комитета. Контактный телефон (8-01512) 5-12-87



Капитальное строение (здание бывшей школы с принадлежностями)

Волковыский район, Волковыский с/с,
д. Малая Лапеница, ул. Школьная, 1

Год постройки: 1960, 1971, 1975

Общая площадь (кв.м.): 2106,9

Площадь земельного участка (га): 2,1862



Капитальное строение (здание бывшей школы с принадлежностями)

Волковыский район, Волковыский с/с, д. Мочулино,
ул. Советская, 8

Год постройки: 1984

Общая площадь (кв.м.): 648,2

Площадь земельного участка га: 0,2612



Капитальное строение (здание бывшего детского сада с принадлежностями)

Волковыский с/с, д. Мочулино, ул. Советская, 9

Год постройки: 1984

Общая площадь (кв.м.): 1018,3

Площадь земельного участка га: 0,4143



Капитальное строение (здание бывшего детского сада с принадлежностями)

Волковыский район, Росский с/с, аг. Дубовцы,
ул. Восточная, 10

Год постройки: 1979

Общая площадь (кв.м.): 1100,0

Площадь земельного участка га: 0,3172

Производственное коммунальное унитарное предприятие «Волковыское коммунальное хозяйство». Контактный телефон (8-01512) 2-05-93



Комплекс объектов: главный корпус, овощехранилище

г. Волковыск, ул. Госпитальная, 11/1, 11/15, 11/16

Год постройки: 1990, 1982

Общая площадь (кв.м.): 2 256,5

Площадь земельного участка (га): 2,3816 (2281/2977
доли(1,8248 га))



Капитальное строение (цех по производству клеевой ленты с объектами благоустройства)

г. Волковыск, ул. Новопроектная, 1В

Год постройки: 1989

Общая площадь (кв.м.): 962,4

Площадь земельного участка (га): 0,4562



Капитальное строение (здание нежилое)

Волковысский район, Росский с/с, г. п. Россь,
ул. Матросова, 3

Год постройки: 1978

Общая площадь (кв.м.): 2532,1

Площадь земельного участка (га): 0,1390



Капитальное строение (штаб)

Волковысский район, Росский с/с, г. п. Россь,
ул. Красноармейская, 43

Год постройки: 1978

Общая площадь (кв.м.): 1405,5

Площадь земельного участка (га): 0,4798



Капитальное строение (баня)

Волковысский район, Росский с/с, г. п. Россь,
ул. Красноармейская, 44

Год постройки: 1959

Общая площадь (кв.м.): 342,4

Площадь земельного участка (га): 0,1656



Капитальное строение (мастерская)

Волковысский район, Росский с/с, г. п. Россь,
ул. Красноармейская, 52

Год постройки: 1959

Общая площадь (кв.м.): 182,0

Площадь земельного участка (га): 0,1044



Капитальное строение (казарма под склад)

Волковысский район, Росский с/с, г. п. Россь,
ул. Красноармейская, 47

Год постройки: 1952

Общая площадь (кв.м.): 1341,8

Площадь земельного участка (га): 0,2571



Комплекс № 4 бывшего военного городка: бытовой домик, склад НЗ, гараж техники, контрольно-технический пункт парка АЭР

Волковысский район, Росский с/с, 39, 39/1, 39/2, 39/3 около
г. п. Россь

Года постройки: 1991, 1958, 1966, 1954

Общая площадь (кв.м.): 1 952,1

Площадь земельного участка (га): 1,3797



Комплекс № 6 бывшего военного городка: гранит №81, класс ППр №87, лаборатория ППр №88, хранилище №91, будка постового караула №1, здание караула №1, кладовая с уборной и гаражом
 Волковысский район, Росский с/с, 6, около г. п. Россь
 Года постройки: 1962, 1982, 1965, 1971
 Общая площадь (кв.м.): 1 444,3
 Площадь земельного участка (га): 7,3549



Комплекс № 7 бывшего военного городка: склад БП, хранилище №108
 Волковысский район, Росский с/с, 8, около д. Студенец
 Года постройки: 1980, 1970
 Общая площадь (кв.м.): 1 168,4
 Площадь земельного участка (га): 1,8545



Комплекс № 11 бывшего военного городка: медпункт, два штаба
 Волковысский район, Росский с/с, г. п. Россь, ул. Красноармейская, 51, 51/1, 51/2
 Года постройки: 1955, 1968
 Общая площадь (кв.м.): 1 455,3
 Площадь земельного участка (га): 1,6685



Комплекс № 12 бывшего военного городка: пункт газификации кислорода №74, АЗС
 Волковысский район, Росский с/с, 34, 34/1 около г. п. Россь
 Год постройки: 1966
 Общая площадь (кв.м.): 398,6
 Площадь земельного участка (га): 1,8616



Комплекс зданий и сооружений бывшего военного городка № 11: нежилое здание, казарма, контрольно-пропускной пункт, гараж, котельная, три овощехранилища, пункт управления, склад ГСМ, уборная, артезианская скважина, бомбоубежище, помещение для хранения техники, водопровод, канализация, теплотрасса
 Волковысский район, Росский с/с, 31, 31/1 – 31/13 около д. Лозы
 Года постройки: 1974, 1970, 1991, 1972, 1975, 1981, 1971, 1984, 1998
 Общая площадь (кв.м.): 2 685,6
 Площадь земельного участка (га): 9,4359



Комплекс № 14 бывшего военного городка: СБВ лаборатория, СБВ-хранилище
Волковысский район, Росский с/с, 35, около г. п. Россь
Год постройки: 1959
Общая площадь (кв.м.): 191,2
Площадь земельного участка (га): 0,1747



Капитальное строение (кухня-столовая)
Волковысский район, Росский с/с, г.п. Россь,
ул. Красноармейская, 48
Год постройки: 1966
Общая площадь (кв.м.): 664,9
Площадь земельного участка (га): 0,4383



Капитальное строение (здание учебного центра с гаражом)
Волковысский район, г. п. Россь, ул. Красноармейская, 39,
39/1
Год постройки: 1936, 1973
Общая площадь (кв.м.): 1 898,0
Площадь земельного участка (га): 1,2006



Капитальное строение (здание казармы)
Волковысский район, г. п. Россь, ул. Красноармейская,
47А
Год постройки: 1971
Общая площадь (кв.м.): 2986,0
Площадь земельного участка (га): 0,2831

Отдел культуры Волковысского районного исполнительного комитета
Контактный телефон (8-01512) 5-12-74



Капитальное строение (здание бывшего сельского дома культуры с тремя пристройками)
Волковысский район, Подоросский с/с, д. Конюхи,
ул. Центральная, 94
Год постройки: 1958
Общая площадь (кв.м.): 235,1
Площадь земельного участка (га): 0,0884



Капитальное строение (здание бывшего сельского клуба)
Волковысский район, Изабелинский с/с, д. Богди, 49
Год постройки: 1972
Общая площадь (кв.м.): 357,95
Площадь земельного участка (га): 0,0815



Капитальное строение (здание бывшего сельского дома культуры с принадлежностями)

Волковысский район, Красносельский с/с, д. Мочулино,
ул. Советская, 7

Год постройки: 1984

Общая площадь (кв.м.): 1565,5

Площадь земельного участка (га): 0,3449



Капитальное строение (здание бывшего сельского клуба)

Волковысский с/с, д. М.Лапеница, ул. Кутузова, 2А

Год постройки: 1958

Общая площадь (кв.м.): 121,8

Площадь земельных участков (га): 0,0952; 0,0054

**Коммунальное сельскохозяйственное унитарное предприятие «Матвеевцы»
Контактный телефон (8-01512) 9-92-80**



Капитальное строение (здание фельдшерско-акушерского пункта)

Волковысский район, Изабелинский с/с, д. Богди, 32

Год постройки: 1995

Общая площадь (кв.м.): 105,2

Площадь земельного участка (га): 0,0309



Капитальное строение (здание бывшего детского сада, склад с подвалом)

Волковысский район, Изабелинский с/с, д. Изабелин,
ул. Школьная, 10

Год постройки: 1976

Общая площадь (кв.м.): 440,7; 69,1

Площадь земельного участка (га): 0,3277



Капитальное строение (здание бывшей детской музыкальной школы)

Волковысский район, Изабелинский с/с, д. Изабелин,
ул. Школьная, 11А

Год постройки: 1958

Общая площадь (кв.м.): 273,0

Площадь земельного участка (га): 0,0811



Капитальное строение (здание бывшего детского сада)

Волковысский район, Подоросский с/с, д. Конюхи,
ул. Центральная, 17А

Год постройки: 1925

Общая площадь (кв.м.): 428,5

Площадь земельного участка (га): 0,2860



Капитальное строение (здание бывшей школы)
Волковысский район, Подоросский с/с, д. Конюхи, 17
Год постройки: 1976
Общая площадь (кв.м.): 1 217,0
Площадь земельного участка (га): 1,2837



Капитальное строение (склад стройматериалов)
Волковысский район, Подоросский с/с, 7 около
д. Верусино
Год постройки: 1979
Общая площадь (кв.м.): 88,9
Площадь земельного участка (га): 0,2702



Капитальное строение (склад)
Волковысский район, Подоросский с/с, 8 около
д. Верусино
Год постройки: 1992
Общая площадь (кв.м.): 690,8
Площадь земельного участка (га): 2,3630

**Коммунальное сельскохозяйственное унитарное предприятие «Неверовичи»
Телефоны (8-01512) 9-14-66**



Капитальное строение (здание столовой)
Волковысский район, Красносельский с/с, д. Мочулино,
ул. Советская, 6А
Год постройки: 1989
Общая площадь (кв.м.): 571,3
Площадь земельного участка (га): 0,1209

**Коммунальное сельскохозяйственное унитарное предприятие «Гнезно»
Телефоны (8-01512) 2-10-75**



Капитальное строение (здание столовой)
Волковысский район, Гнезновский с/с, д. Родники,
ул. Рябиновая, 3
Год постройки: 1982
Общая площадь (кв.м.): 549,8
Площадь земельного участка (га): 0,1073

**Коммунальное сельскохозяйственное унитарное предприятие
«Племзавод «Россь». Контактный телефон (8-01512) 6-21-17**



**Капитальное строение (свинарник с
картофелехранилищем)**
Волковысский район, Росский с/с, 60, свинарник около
аг. Ендриховцы
Год постройки: 1971
Общая площадь (кв.м.): 3 108,2
Площадь земельного участка (га): 1,0384

**Комитет по труду, занятости и социальной защите облисполкома
Контактный телефон (8-0152) 60-84-50**



Комплекс зданий и сооружений бывшей школы
Волковыцкий район, Верейковский с/с, аг. Верейки,
ул. Школьная, 16,16/1,16/2,16/4,16/8
Общая площадь (кв.м.): 4 979,70
Год постройки: 1960, 1950, 1962, 1990, 1978, 2007, 2011
Площадь земельного участка (га): 2,2967

**Волковыцкое ОАО «Строительно-монтажный трест № 32»
Контактный телефон: (8-01512) 2-19-80**



Склад-гаражи
г. Волковыск, ул. Панковой, д. 63/2
Год постройки: 1992
Общая площадь (кв.м.): 1 686,7
Площадь земельного участка (га): 3,2564

**ОАО «ЖЭС г. Волковыска»
Контактный телефон: (8-01512) 2-77-32**



Комплекс зданий и сооружений
г. Волковыск, ул. Победы, 23
Год постройки: 1945/1965/1994
Площадь здания (кв.м.): 938,2
Площадь земельного участка (га): 0,4996

**ОАО «Гроднохлебпром»
Контактный телефон: (8-0152) 62-64-78**



Многофункциональное здание с мощением
г. Волковыск, ул. Школьная, 16
Год постройки: 1997
Площадь здания: 247,3
Площадь земельного участка (га): 0,0763

ВОРОНОВСКИЙ РАЙОН

Вороновское районное унитарное предприятие жилищно-коммунального хозяйства. Контактный телефон (8-01594) 4-45-54



Капитальное строение (здание гаража)

г.п. Вороново, ул. Канарчика, 6/1

Год постройки: 1971

Общая площадь (кв.м.): 369,6

Площадь земельного участка (га): 0,1808

Отдел образования Вороновского районного исполнительного комитета Контактный телефон (8-01594) 2-14-58



Капитальное строение (здание учебное)

г.п. Вороново, ул. Школьная, 5

Год постройки: 1960

Общая площадь (кв.м.): 1232,2

Площадь земельного участка (га): 0,4595



Комплекс зданий, сооружений, инженерных сетей, оборудования

Вороновский район, д. Новиянка, ул. Центральная, 38/1, 38/2, 38/3

Годы постройки: 1965, 1978, 1997

Общая площадь (кв.м.): 891,7

Площадь земельного участка (га): 2,5812



Коммунальное сельскохозяйственное унитарное предприятие

«Экспериментальная база «Погородно».

Контактный телефон (8-01594) 4-17-74



Капитальное строение (здание бани)

Вороновский район, аг. Погородно, ул. Журавлева, 9Б

Общая площадь (кв.м.): 181,2

Год постройки: 1967

Площадь земельного участка (га): 0,0754

Коммунальное сельскохозяйственное унитарное предприятие «Элит-Агро Болтиники». Контактный телефон (8-01594) 4-64-44



Капитальное строение (здание бани)

Вороновский район, аг. Подворишки, ул. Совхозная, 12А

Общая площадь (кв.м.): 277,2

Год постройки: 1995

Площадь земельного участка (га): 0,18494

ОАО «Вороновская сельхозтехника»
Контактный телефон: (8-01594) 3-03-08, 3-02-22



Комплекс зданий и сооружений (здание столярного цеха, здание конторы, здание проходной, здание пункта технического ухода, здание мастерских, склад газовых баллонов, навес)

Заболотский с/с, 2

Год постройки: 1955 – 1987

Площадь зданий (кв.м.): 454,8; 233,7; 24,9; 412,4; 1 292,3; 23,0; 501,4

Площадь земельного участка (га): 5,7861

ОАО «Гроднобллавтотранс»
Контактный телефон (8-0152) 62-00-68



Здание бытовых помещений

г.п.Вороново, ул. Октябрьская, 55А/3

Год постройки: 1966

Площадь здания (кв.м.): 210,0

ГРОДНЕНСКИЙ РАЙОН

Государственное учреждение

«Гродненский районный физкультурно-спортивный клуб»

Контактный телефон (8-0152) 68-00-19, 68-84-21



Капитальное строение (здание бассейна)

Гродненский район, аг. Обухово, ул. Центральная, 8

Год постройки: 1987

Общая площадь (кв.м.): 1575,9

Площадь земельного участка (га): 0,1655

Управление образования Гродненского районного исполнительного комитета

Контактный телефон (8-0152) 68-29-61, 68-84-21



Комплекс зданий и сооружений бывшей Головачской базовой школы

Гродненский район, Скидельский с/с, д. Головачи, ул. Шоссейная, 1, 1/2

Год постройки: 1980

Общая площадь (кв.м.): 1 140,0; 38,2

Площадь земельного участка (га): 1,2258



Комплекс объектов детского сада-яслей (кухня, склад)

Гродненский район, г.Скидель, ул.Щеголева, д. 49А, 49А/1

Год постройки: 1963, 1975

Общая площадь (кв.м.): 79,4; 12,8

Площадь земельного участка (га): 0,0823



Капитальное строение (здание детского сада-яслей с принадлежностями (административное здание)

Гродненский район, г.Скидель, ул. Щеголева, д.49

Год постройки: 1963

Общая площадь (кв.м.): 182,3

Площадь земельного участка (га): 0,1387



Капитальное строение (детский сад)

Гродненский район, Вертелишковский с/с, д. Житомля, пер. Мира, 1В

Год постройки: 1979

Общая площадь (кв.м.): 697,4

Площадь земельного участка (га): 0,6934



Комплекс объектов недвижимости (детский сад, склад)

Гродненский район, Скидельский с/с, д. Головачи, ул. Шоссейная, 5, 5/1

Год постройки: 1967, 1980

Общая площадь (кв.м.): 773,6; 81,9

Площадь земельного участка (га): 0,5468

Государственное учреждение «Гродненская районная ветеринарная станция».
Контактный телефон (8-0152) 66-80-71



Изолированное помещение (административное помещение)

Гродненский район, г.п. Сопоткин, ул. Синкевича, 17

Общая площадь (кв.м.): 29,4

Площадь земельного участка (га): 1/4 доли в праве 0,0106 га

Учреждение здравоохранения
«Гродненский областной клинический центр «Фтизиатрия»
Контактный телефон (8-0152) 44-76-85



Комплекс зданий и сооружений

Гродненский район, Индурский с/с, д. Бояры

Год постройки (приобретения): 1950, 1959, 1963, 1961, 1978, 1980, 1988, 1990, 1994, 2012

Общая площадь (кв.м.): 5 918,0

Площадь земельного участка (га): 3,7343

ДЯТЛОВСКИЙ РАЙОН

Отдел образования Дятловского районного исполнительного комитета
Контактный телефон (8-01563) 6-93-56



Комплекс объектов недвижимости бывшего Рудояворского детского сада-базовой школы
Дятловский район, д. Руда Яворская, ул. Советская, 50, 50А
Год постройки: 1972, 1986, 2001
Общая площадь (кв.м.): 3 287,2; 35,5
Площадь земельного участка (га): 1,5908



Комплекс объектов недвижимости бывшего Белогурновского сада-школы
Дятловский район, аг. Белогурно, ул. Центральная, 3, 3/1
Год постройки: 1972
Общая площадь (кв.м.): 2 636,0
Площадь земельного участка (га): 1,8742



Комплекс объектов недвижимости бывшей Леоновичской школы
Дятловский район, Козловщинский с/с, д. Лозки, ул. Советская, 11, 11/1
Год постройки: 1966, 1972
Общая площадь (кв.м.): 1885,0; 144,0; 117,0; 28,0
Площадь земельного участка (га): 2,7498



Комплекс объектов недвижимости бывшего детского сада с составными частями и принадлежностями
Дятловский район, Вензовецкий с/с, д. Мировщина, ул. Дятловская, 2а
Год постройки: 1986
Общая площадь (кв.м.): 492,0
Площадь земельного участка (га): 0,4392

Сектор культуры Дятловского районного исполнительного комитета.
Контактный телефон: (8-01563) 6-11-69



Капитальное строение (здание бывшего сельского Дома культуры с принадлежностями)
Дятловский район, Меляховичский с/с, д. Белогурно, ул. Центральная, 2
Год постройки: 1967
Площадь здания (кв.м.): 929,2
Площадь земельного участка (га): 0,2259



Капитальное строение (библиотека с составными частями и принадлежностями)

Дятловский район, г.п. Козловщина, ул. Ленина, д. 37

Год постройки: 1937

Площадь здания (кв.м.): 154,70

Площадь земельного участка (га): 0,0532

**ОАО «Дятловская сельхозтехника»
Контактный телефон: (8-01563) 3-47-25**



Банно-прачечный комбинат

Дятловский район, Вензовецкий с/с, д. Мировщина, ул.

Дятловская, 8Б

Год постройки: 1993

Площадь здания (кв.м.): 543

Площадь земельного участка (га): 0,1597

ЗЕЛЬВЕНСКИЙ РАЙОН

Сектор культуры Зельвенского районного исполнительного комитета

Контактный телефон (8-01564) 7-46-94



Капитальное строение (здание бывшей библиотеки с навесом)

Зельвенский район, Зельвенский с/с д. Мадейки

Год постройки: 1977

Общая площадь (кв.м.): 450,5

Площадь земельного участка (га): 0,0355

Отдел образования Зельвенского районного исполнительного комитета

Контактный телефон (8-01564) 7-03-61



Капитальное строение (здание бывшего детского сада с составными частями и принадлежностями)

Зельвенский район, Каролинский с/с, аг. Кошели, ул.

Майская, 1

Год постройки: 1979

Общая площадь (кв.м.): 379,8

Площадь земельного участка (га): 0,2991

**Управление сельского хозяйства и продовольствия
Зельвенского районного исполнительного комитета**

Контактный телефон: (8-01564) 7-07-74



Склад пиломатериалов и незавершенные незаконсервированные капитальные строения (склад сырья, подъездная дорога, ограждение, газопроводная сеть, линия электропередачи ВЛ-10кВ, 8 незавершенных незаконсервированных капитальных строений)

Зельвенский район, Зельвенский с/с, 2/1, склад пиломатериалов, в районе городского поселка Зельва (урочище Татарышки)

Года постройки: 1992 – 1994

Общая площадь (кв.м.): 255,9 (склад пиломатериалов); 11 083,2 (незавершенное строительство)

Площадь земельного участка (га): 4,7226

Коммунальное сельскохозяйственное унитарное предприятие «Голынка»

Контактный телефон: (8-01564) 3-20-10



Капитальное строение (котельная с водопроводной сетью)

Зельвенский район, аг. Голынка, ул. Слонимская, 4А

Год постройки: 1991, 1999

Общая площадь (кв.м.): 143,2

Площадь земельного участка (га): 0,0694



Капитальное строение («Правление СПК Кошели»)
Зельвенский район, Каролинский с/с, аг. Кошели,
ул. Майская, д.4
Год постройки: 1972
Общая площадь (кв.м.): 132,0
Площадь земельного участка (га): 0,0662

**Коммунальное сельскохозяйственное унитарное предприятие «Бородичи»
Контактный телефон: (8-01564) 7-08-67**



Капитальное строение (здание зерносклада)
Зельвенский район, Зельвенский с/с, д. Бережки
Год постройки: 1960
Общая площадь (кв.м.): 395,0

**Зельвенское районное унитарное предприятие жилищно-коммунального
хозяйства. Контактный телефон: (8-01564) 7-47-31**



Капитальные строения (здания, сооружения, передаточные устройства базы отдыха «Бережки»)
Зельвенский район, Зельвенский с/с, 21
Год постройки: 1986 - 1990
Общая площадь (кв.м.): 995,3
Площадь земельного участка (га): 3,0929



Капитальное строение (здание бани с составными частями и принадлежностями)
Зельвенский район, Сынковичский с/с, д. Елка,
ул. Пролетарская
Год постройки: 1964
Общая площадь (кв.м.): 85,4
Площадь земельного участка (га): 0,2121

**ОАО «Агрокомбинат «Скидельский»
Контактный телефон (8-0152) 977-868**



Здание механических мастерских
Зельвенский р-н, Кремяницкий с/с, д. Зельвянка
Год постройки: 1984
Общая площадь (кв.м.): 608,0



Здание гаража

Зельвенский р-н, Кремяницкий с/с, д. Зельвянка

Год постройки: 1984

Общая площадь (кв.м.): 383,0



Здание склада запчастей

Зельвенский р-н, Кремяницкий с/с, д. Зельвянка

Год постройки: 1992

Общая площадь (кв.м.): 264,0

**ОАО «Зельвенская сельхозхимия»
Контактный телефон: (8-01564) 3-24-09**



**Комплекс зданий и сооружений (склад запчастей,
здание обменного пункта)**

г. п. Зельва, ул. О. Кошевого, 2

Год постройки: 1966 ; 1982

Площадь здания (кв.м.): 377,0; 998,3

Площадь земельного участка (га): 3,1508

ИВЬЕВСКИЙ РАЙОН

Отдел образования Ивьевского районного исполнительного комитета

Контактный телефон: (8-01595) 2-14-58



Комплекс зданий бывшего учебно-педагогического комплекса Чернельский детский сад - базовая школа
Ивьевский район, Юратишковский с/с, д. Тенюковщина,
ул. Центральная, 5Б, 5Б/1, 5Б/2
Общая площадь (кв.м.): 1773,6
Год постройки: 1968
Площадь земельного участка (га): 3,7695



Здание бывшей школы с принадлежностями учебно-педагогического комплекса Жемыславльский детский сад-базовая школа
Ивьевский район, Субботникский с/с, аг. Жемыславль,
ул. Школьная, 4
Год постройки: 1966
Общая площадь (кв.м.): 1 837,9
Площадь земельного участка (га): 1,7658

Коммунальное сельскохозяйственное унитарное предприятие «Баума»

Контактный телефон: (8-01595) 6-93-82



Капитальное строение (здание валовника)
Ивьевский район, Ивьевский с/с, 18, вблизи
д. Большие Сонтаки
Год постройки: 1966
Общая площадь (кв.м.): 1401,0
Площадь земельного участка (га): 2,0265

Коммунальное дочернее унитарное предприятие «Управление капитального строительства Лидского района»

Контактный телефон: (8-0154) 62-27-79



Капитальное строение (здание склада)
г.Ивье, ул.Кульниса, 4А
Год постройки: 1977
Общая площадь (кв.м.): 407,3
Площадь земельного участка (га): 0,0526

КОРЕЛИЧСКИЙ РАЙОН

Сектор культуры Кореличского районного исполнительного комитета

Контактный телефон: (8-01596) 2-15-99



Капитальное строение (здание бывшей сельской библиотеки)

Кореличский район, Райцевский с/с, д. Миратичи,
ул. Молодежная, 2А, 2А/1

Год постройки: 1981

Общая площадь (кв.м.): 581,8

Площадь земельного участка (га): 0,1903



Капитальное строение (здание специализированное культурно-просветительного и зрелищного назначения)

Кореличский район, Мирский п/с, д. Бережно,
ул. Школьная, 24

Год постройки: 1966

Общая площадь (кв.м.): 259,4

Площадь земельного участка (га): 0,0923

Учреждение здравоохранения «Кореличская центральная районная больница». Контактный телефон: (8-01596) 2-21-53



Капитальное строение (одноэтажное деревянное здание ФАПа)

Кореличский район, Еремичский с/с, д. Болтичи, 76

Год постройки: 1976

Общая площадь (кв.м.): 62,7

Площадь земельного участка (га): 0,0701

**ОАО «Кореличская сельхозтехника»
Контактный телефон: (8-01596) 2-15-62**



Здание проходной

г. п. Кореличи, пер. Гастелло, 18

Год постройки: 1990

Общая площадь (кв.м.): 361,6

Площадь земельного участка (га): 0,2060



Здание административное

г. п. Кореличи, пер. Гастелло, 18

Год постройки: 1998

Общая площадь (кв.м.): 876,8

Площадь земельного участка (га): 3,9263

ЛИДСКИЙ РАЙОН

Учреждение здравоохранения «Лидская центральная районная больница».

Контактный телефон (8-0154) 52-87-67



Капитальное строение (здание Горнянского фельдшерско-акушерского пункта)

Лидский район, д. Горни, ул. Полевая, 1А

Год постройки: 1991

Общая площадь (кв.м.): 71,2

Площадь земельного участка (га): 0,1070

Лидское городское унитарное предприятие жилищно-коммунального хозяйства. Контактный телефон (8-0154) 65-97-20



Капитальное строение (здание бани)

Лидский район, аг. Ходоровцы, ул. Советская, 15А

Год постройки: 1972

Общая площадь (кв.м.): 50,1

Площадь земельного участка (га): 0,0513



Капитальное строение (здание бани)

Лидский район, Бердовский с/с,

аг. Бердовка, ул. Советская, 12

Год постройки: 1985

Общая площадь (кв.м.): 298,3

Площадь земельного участка (га): 0,1341



Капитальное строение (здание нежилое)

г. Лида, ул. Тельмана, 6А

Год постройки: 1952

Общая площадь (кв.м.): 149,4

Площадь земельного участка (га): 0,2126



Капитальное строение (здание столовой)

Лидский район, Песковский с/с, аг. Песковцы,

ул. Садовая, 2

Год постройки: 1985

Общая площадь (кв.м.): 209,1

Площадь земельного участка (га): 0,1056

Управление образования Лидского районного исполнительного комитета

Контактный телефон: (8-0154) 52-94-60



Капитальное строение (здание бывшего детского сада)

Лидский район, Бердовский с/с, аг. Бердовка,

ул. Школьная, 8

Год постройки: 1986

Общая площадь (кв.м.): 2 463,4

Площадь земельного участка (га): 0,6914



Капитальное строение (здание бывшего детского сада-яслей № 1)

Лидский район, г. Берёзовка, ул. Ленина, 6

Год постройки: 1910

Общая площадь (кв.м.): 384,9

Площадь земельного участка (га): 0,1978



Капитальное строение (здание бывшего детского сада № 1)

Лидский район, г. Берёзовка, ул. Ленина, 8

Год постройки: 1960

Общая площадь (кв.м.): 687,1

Площадь земельного участка (га): 0,3784



Капитальное строение (хозяйственный блок)

Лидский район, г. Берёзовка, ул. Ленина, 8/1

Год постройки: 1996

Общая площадь (кв.м.): 253,0

Площадь земельного участка (га): 0,0977

Коммунальное сельскохозяйственное унитарное предприятие «Ёдки-Агро». Контактный телефон: (8-0154) 62-26-33



Комплекс объектов (здание овощехранилища, три здания коровников, сооружение благоустройства)

Лидский район, Третьяковский с/с, 180, 180/1, 180/2, 180/3, вблизи д. Островля

Год постройки: 1981

Общая площадь (кв.м.): 2996,0

Площадь земельного участка (га): 16,6790



Коммунальное сельскохозяйственное унитарное предприятие «Белица-Агро». Контактный телефон: (8-0154) 65-53-48



Комплекс объектов (здание столярного цеха и мельница, здание пилорамы со складом)

Лидский район, Белицкий с/с, аг. Белица, ул. Красноармейская, 46В, 46В/1

Год постройки: 1984, 1992

Общая площадь (кв.м.): 328,9; 391,7

Площадь земельного участка (га): 0,5618



ОАО «Лида-агротехсервис»
Контактный телефон: (8-0154) 65-51-08



Комплекс зданий и сооружений бывшей свинофермы
Круповский с/с, д. Крупово
Площадь зданий (кв.м.): 616,4; 1 072,5; 1 422,5
Площадь земельного участка (га): 2,4628



Гараж на 2 бокса
г. Лида, ул. Победы, д. 40
Год постройки: 1974
Площадь здания (кв.м.): 38,4
Площадь земельного участка (га): 0,0437

ОАО «Лидахлебопродукт»
Контактный телефон: (8-0154) 65-25-15



Здание птичника № 1
Дитвянский с/с, 28/14, птичник 1 западнее г. Лида,
ул. Докучаева
Год постройки: 1962
Площадь здания (кв.м.): 1 292,0
Площадь земельного участка (га): 50,4700



Здание птичника № 2
Дитвянский с/с, 28/16, птичник 2 западнее г. Лида,
ул. Докучаева
Год постройки: 1962
Площадь здания (кв.м.): 1 271,7
Площадь земельного участка (га): 50,4700



Здание птичника № 10
Дитвянский с/с, 28/5, птичник 10 западнее г. Лида,
ул. Докучаева
Год постройки: 1963
Площадь здания (кв.м.): 1252,2
Площадь земельного участка (га): 50,4700



Здание птичника № 11
Дитвянский с/с, 28/4, птичник 11 западнее г. Лида,
ул. Докучаева
Год постройки: 1962
Площадь здания (кв.м.): 1 246,1
Площадь земельного участка (га): 50,4700



Здание санбойни

Дитвянский с/с, 28/15, санбойня западнее г. Лида,
ул. Докучаева

Год постройки: 1964

Площадь здания (кв.м.): 139,8

Площадь земельного участка (га): 50,4700



Здание овощехранилища

Тарновский с/с, в районе д. Дудары

Год постройки: 1992

Площадь здания (кв.м.): 1 186,0

Площадь земельного участка (га): 505,6438



Здание склада хранения кормов

Дитвянский с/с, 28/25, здание склада западнее г. Лида,
ул. Докучаева, д. 28/25

Год постройки: 1963

Площадь здания (кв.м.): 131,6

Площадь земельного участка (га): 50,4700



Здание магазина «Петушок»

Дитвянский с/с, 26, здание магазина западнее г. Лида,
ул. Докучаева, 28Д

Год постройки: 1964

Общая площадь (кв.м.): 141

Площадь земельного участка (га): 0,0310



Здание котельной

Дитвянский с/с, 28/19, здание котельной западнее г. Лида,
ул. Докучаева, 28Д

Год постройки: 1963

Общая площадь (кв.м.): 485,60

Площадь земельного участка (га): 50,4700



Здание санпропускника

г. Лида, ул. Докучаева, 28/31

Год постройки: 1970

Площадь здания (кв.м.): 352,5

Площадь земельного участка (га): 0,1780



Здание гаражей

Лидский р-н, Дитвянский с/с, 13/2, около д. Евсеевичи

Год постройки: 1971

Площадь здания (кв.м.): 817,5

Площадь земельного участка (га): 1,1350



Здание механической мастерской

Лидский р-н, Дитвянский с/с, 13/1, около д. Евсеевичи

Год постройки: 1971

Площадь здания (кв.м.): 325,3

Площадь земельного участка (га): 1,3546



Здание зерносклада

Лидский р-н, Дитвянский с/с, 13/5, около д. Евсеевичи

Год постройки: 1955

Площадь здания (кв.м.): 576,4

Площадь земельного участка (га): 0,3517

МОСТОВСКИЙ РАЙОН

Государственное учреждение «Мостовский районный центр культуры»

Контактный телефон (8-01515) 6-44-91



Капитальное строение (административное здание)

Мостовский район, Куриловичский с/с, д.Голубы,
ул. Школьная, 1

Год постройки: 1970

Площадь здания (кв.м.): 522,8

Площадь земельного участка (га): 0,2417

Коммунальное сельскохозяйственное унитарное предприятие «Озеранский»

Контактный телефон (8-01515) 6-31-34



Комплекс бывшего Милевичского детского сада

Мостовский район, аг. Милевичи, ул. Школьная, 20А,
20А/1

Год постройки: 1957

Общая площадь (кв.м.): 424,3; 90,0

Площадь земельного участка (га): 0,7548

Управление образования Мостовского районного исполнительного комитета

Контактный телефон (8-01515) 6-44-18



Комплекс объектов бывшего ГУО «Микелевщинский учебно-педагогический комплекс детский сад-средняя школа»

Мостовский район, Мостовский с/с, аг. Микелевщина,
ул. Школьная, 7, 7/1, 7/2

Год постройки: 1981; 1990

Общая площадь (кв.м.): 1662,1

Площадь земельного участка (га): 1,1357

Коммунальное производственное унитарное предприятие «Мостовская сельхозтехника» Контактный телефон (8-01515) 6-48-05



Капитальное строение (здание склада минеральных удобрений с принадлежностями)

г. Мосты, ул. Железнодорожников, 35Д

Год постройки: 1976

Общая площадь (кв.м.): 3507,9

Площадь земельного участка (га): 0,6363

Коммунальное производственное унитарное предприятие «Мостовская сельхозтехника» Контактный телефон (8-01515) 6-48-05



Капитальное строение (здание КПП)

Мостовский район, Мостовский с/с, аг. Микелевщина,
ул. Школьная, 21Б

Год постройки: 1966

Общая площадь (кв.м.): 85,5

Площадь земельного участка (га): 0,0456

ОАО «Агрокомбинат «Скидельский», филиал «Дубно»
Контактный телефон: (8-01515) 2-78-94, 2-77-33



Здание бани

д. Ковшово

Год постройки: 1961

Площадь здания (кв.м.): 40



Здание бани

Дубненский с/с, д. Заполье

Год постройки: 1972

Площадь здания: 180,9

Площадь земельного участка (га): 0,2359



Здание центральной котельной

Мостовский р-н, д. Хартица, ул. Ленина, 16Г

Год постройки: 1971

Площадь здания: 134,0

Площадь земельного участка (га): 0,0323

НОВОГРУДСКИЙ РАЙОН

Государственное учреждение образования «Негневичская средняя школа» Контактный телефон (8-01597) 5-97-61



Капитальное строение (здание бывшего детского сада с составными частями и принадлежностями)
Новогрудский район, Негневичский с/с, аг. Негневичи,
ул. Любчанская, 8
Общая площадь (кв.м.): 962,3
Год постройки: 1975
Площадь земельного участка (га): 0,4154

Учреждение здравоохранения «Новогрудская центральная районная больница». Контактный телефон (8-01597) 6-11-13



Капитальные строения с составными частями и принадлежностями (здание участковой больницы, котельная)
Новогрудский район, Петревичский с/с,
д. Новины, 2А, 2А/1, 2А/2
Год постройки: 1996
Общая площадь (кв.м.): 282,6; 17,4
Площадь земельного участка (га): 1,4554

Государственное учреждение культуры «Новогрудская районная библиотека» Контактный телефон (8-01597) 6-64-80



Капитальное строение (здание бывшего клуба)
Новогрудский район, Ладеникский с/с, д. Кмитянка, 54
Год постройки: 1977
Общая площадь (кв.м.): 385,1
Площадь земельного участка (га): 0,1175

Коммунальное производственное унитарное предприятие «Новогрудская сельхозтехника». Контактный телефон (8-01597) 4-22-66



Капитальное строение (блок бытовых помещений)
г. Новогрудок, ул. Минская. 91
Год постройки: 1978
Общая площадь (кв.м.): 943,3
Площадь земельного участка (га): 0,5813

Воробьевичский сельский исполнительный комитет Контактный телефон (8-01597) 6-18-51



Капитальное строение (административное здание с принадлежностями)
Новогрудский район, Воробьевичский с/с, д. Новоселки, 2А
Год постройки: 1961
Общая площадь (кв.м.): 241,1
Площадь земельного участка (га): 0,5595

Щорсовский сельский исполнительный комитет
Контактный телефон (8-01597) 3-19-86



Объект «Мурованка Хрептовичей» с составными частями и принадлежностями
Новогрудский район, Щорсовский с/с, 31, 31/1
северо-западнее аг. Щорсы
Год постройки: 1850
Общая площадь (кв.м.): 1531,8
Площадь земельного участка (га): 6,3787

ОАО «Лидахлебопродукт»
Контактный телефон: (8-0154) 65-25-15



Детский сад с террасой
Вселюбский с/с, д. Отминово, 48Л
Дата постановки на учет: 2012
Площадь здания (кв.м.): 276,7
Площадь земельного участка (га): 0,2872

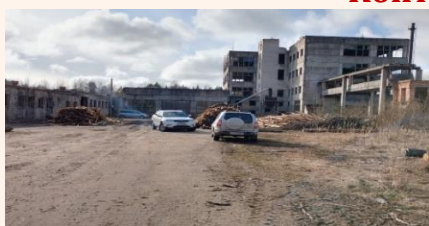


Здание коровника
Петревичский с/с, 33, северо-западнее д. Б. Извы
Год постройки: 1986
Площадь здания: 1 949,3
Площадь земельного участка (га): 2,1315



Здание бани
д. Василевичи
Год постройки: 1985
Площадь здания (кв.м.): 61,8

ОАО «Принеманский»
Контактный телефон: (8-01597) 7-10-01



Незавершенное строительство ликёро-водочного завода

Новогрудский р-н, д. Лещенка
Год постройки: 1992
Площадь зданий (кв.м.): 15 832,5
Площадь земельного участка (га): 6,7422



ОСТРОВЕЦКИЙ РАЙОН

Коммунальное сельскохозяйственное унитарное предприятие «Ворняны»

Контактный телефон (8-01591) 7-15-66, 7-25-04



Капитальное строение (здание склада подсобного цеха)

Островецкий район, Ворнянский с/с, д. Трокеники-1,
ул. Центральная, 16В

Год постройки: 1969

Общая площадь (кв.м.): 1370,0

Площадь земельного участка (га): 0,3618

Рытанский сельский исполнительный комитет

Контактный телефон (8-01591) 2-85-96, 2-84-93



Капитальное строение (здание бывшего клуба-библиотеки)

Островецкий район, Рытанский с/с, д. Литвяны, 8А

Год постройки: 1961

Общая площадь (кв.м.): 125,0

Площадь земельного участка (га): 0,1651

Сектор культуры Островецкого районного исполнительного комитета

Контактный телефон (8-01591) 7-52-19



Капитальное строение (здание бывшей библиотеки-клуба с верандой и двумя пристройками)

Островецкий район, Ворнянский с/с, д. Петраполь,
ул. Центральная, 27

Год постройки: 1902

Общая площадь (кв.м.): 174,4

Площадь земельного участка (га): 0,1749

Отдел образования Островецкого районного исполнительного комитета

Контактный телефон (8-01591) 2-34-81



Капитальное строение (здание бывшей школы-сада)

Островецкий район, д. Большая Страча,
пер. Центральный, 33

Год постройки: 1910, 2022

Общая площадь (кв.м.): 222,7

Площадь земельного участка (га): 0,3319



Капитальное строение (здание детского сада с сараем)

Островецкий район, аг. Трокеники-1,
ул. Центральная, 18, 18/1

Год постройки: 1982, 2003

Общая площадь (кв.м.): 222,7

Площадь земельного участка (га): 0,0922

Коммунальное унитарное дочернее предприятие «Управление капитального строительства Островецкого района». Контактный телефон (8-01591) 7-74-62



Незавершенное не законсервированное капитальное строение «Баня на 5 мест в д.Трокеники Островецкого района»

Островецкий район, Ворнянский сельский совет,
аг. Трокеники – 1, ул.Центральная, 16Д

Общая площадь (кв.м.): 67,8

Готовность - 64 %

Площадь земельного участка (га): 0,1213

Государственное учреждение «Островецкий районный центр гигиены и эпидемиологии». Контактный телефон (8-01591) 2-89-01



Комплекс объектов недвижимого имущества (административное здание, лаборатория, гараж, гаражи, склад)

г. Островец, ул. Зеленая, 22, 22/1, 22/3, 22/4

Год постройки: 1982, 2003

Общая площадь (кв.м.): 538,0

Площадь земельного участка (га): 0,2581

**ОАО «Строительно-монтажный трест № 41» г. Сморгонь
Контактный телефон: (8-01592) 3-75-05**



Столярный цех

г. п. Островец, ул. Карла Маркса, 37Б

Год постройки: 1977

Общая площадь (кв.м.): 501,4

Площадь земельного участка (га): 0,3586

ОШМЯНСКИЙ РАЙОН

Коммунальное сельскохозяйственное унитарное предприятие «Краковка»

Контактный телефон: (8-01593) 7-40-34



Капитальное строение (дом животновода)

Ошмянский район, Жупранский сельсовет, 5, западное аг. Краковка

Год постройки: 1989

Общая площадь (кв.м.): 144,5

Площадь земельного участка (га): 0,1458

Коммунальное районное сельскохозяйственное унитарное предприятие «Экспериментальная база «Боруны»

Контактный телефон: (8-01593) 2-09-22



Капитальное строение (дом КБО, здание АТС)

Ошмянский район, Борунский с/с, д. Горещковщина, ул. Зеленая, 21А

Год постройки: 1978, 1987

Общая площадь (кв.м.): 116,0

Площадь земельного участка (га): 0,0991

Коммунальное сельскохозяйственное унитарное предприятие «Крейванцы»

Контактный телефон: (8-01593) 7-53-93



Капитальное строение (здание бывшей библиотеки)

Ошмянский район, Крейванцевский с/с, д. Буняны, 5А

Общая площадь (кв.м.): 61,6

Год постройки: 1964

Площадь земельного участка (га): 0,0391

Ошмянское унитарное коммунальное предприятие бытового обслуживания населения «Ошмяны-быт». Контактный телефон (8-01593) 7-23-89



Капитальное строение (здание комплексного приемного пункта)

Ошмянский район, Крейванцевский с/с, д. Онжадово, 28А

Год постройки: 1978

Общая площадь (кв.м.): 57,9

Площадь земельного участка (га): 0,0691

Ошмянское районное унитарное предприятие жилищно-коммунального хозяйства. Контактный телефон (8-01593) 2-23-93



Капитальное строение (здание бани)

Ошмянский район, аг. Жупраны, ул. Юрия Гагарина, 1А

Год постройки: 1986

Общая площадь (кв.м.): 164,3

Площадь земельного участка (га): 0,0848



Капитальное строение (здание котельной)

Ошмянский район, Каменнологский с/с, д. Каменный Лог,
ул. Центральная, 11

Год постройки: 1984

Общая площадь (кв.м.): 118,5

Площадь земельного участка (га): 0,0806



Изолированное помещение (нежилое помещение не установленного назначения)

г. Ошмяны, ул. Красноармейская, 8-4

Год постройки: 1980

Общая площадь (кв.м.): 52,4

Площадь земельного участка (га): 0,0624



Изолированное помещение (нежилое помещение не установленного назначения)

г. Ошмяны, ул. Борунская, 4-1

Год постройки: 1898

Общая площадь (кв.м.): 146,6



Изолированное помещение № 3

г. Ошмяны, ул. Советская, 21-3

Год постройки: 1960

Общая площадь (кв.м.): 242,5

**Управление образования Ошмянского районного исполнительного комитета
Контактный телефон (8-01593) 2 21 64**



Капитальное строение (здание бывшей школы)

Ошмянский район, Гравжишковский с/с, д. Клевица, 51А

Год постройки: 1971

Общая площадь (кв.м.): 1889,0

Площадь земельного участка (га): 0,7932



Капитальное строение (здание нежилое)

г. Ошмяны, ул. Лейбы Стругача, 26

Год постройки: 1950

Общая площадь (кв.м.): 331,0

Площадь земельного участка (га): 0,1829



Капитальное строение (здание специализированное для образования и воспитания (учебный корпус) с принадлежностями)

г. Ошмяны, ул. Лейбы Стругача, 11

Год постройки: 1950

Общая площадь (кв.м.): 3427,3

Площадь земельного участка (га): 1,3424

Сектор культуры Ошмянского районного исполнительного комитета
Контактный телефон (8-01593) 2-16-88



Капитальное строение (здание бывшего клуба)
Ошмянский район, Жупранский с/с, д. Поляны,
ул. Советская, 3
Год постройки: 1963
Общая площадь (кв.м.): 517,3
Площадь земельного участка (га): 0,2046



Изолированные помещения Каменнологского сельского Дома культуры и библиотеки, магазина с составными частями
Ошмянский район, Каменнологский с/с, д. Каменный Лог,
ул. Центральная, 2-1, 2-2
Год постройки: 1991
Общая площадь (кв.м.): 1478,1; 96,1
Площадь земельного участка (га): 0,4320



Капитальные строения (здания бывшего дома культуры и бывшей сельской библиотеки)
Ошмянский район, Крейванцевский с/с, аг. Крейванцы,
ул. З. Сломко, 1
Год постройки: 1960
Общая площадь (кв.м.): 205,4
Площадь земельного участка (га): 0,2794

Учреждение здравоохранения «Ошмянская центральная районная больница»
Контактный телефон: (8-01593) 7-78-83



Капитальное строение (здание терапевтического отделения № 2)
Ошмянский район, аг. Гольшаны, ул. Борунская, 2Б
Год постройки: 1937
Общая площадь (кв.м.): 392,1
Площадь земельного участка (га): 0,0507



Капитальное строение (гараж)
г. Ошмяны, ул. Советская, 39В
Год постройки: 1928
Общая площадь (кв.м.): 77,1
Площадь земельного участка (га): 0,0090



Капитальное строение (гараж)

г. Ошмяны, ул. Советская, 39Г
Год постройки: 1928
Общая площадь (кв.м.): 56,4
Площадь земельного участка (га): 0,0069



Капитальное строение (административное здание лаборатории)

г. Ошмяны, ул. Советская, 39
Год постройки: 1980
Общая площадь (кв.м.): 34,5

**Гольшанский сельский исполнительный комитет
Контактный телефон: (8-01593) 7-58-03**



Капитальное строение

Ошмянский район, Гольшанский сельсовет,
д. Михайловщина, ул. Молодежная, 29
Общая площадь (кв.м.): 411,9
Площадь земельного участка (га): 0,2759

**Крейванцевский сельский исполнительный комитет
Контактный телефон: (8-01593) 7-20-24**



Капитальное строение

Ошмянский район, Крейванцевский с/с,
аг. Крейванцы, ул. Зинаиды Сломко, 3
Год постройки: 1928
Общая площадь (кв.м.): 123,0
Площадь земельного участка (га): 0,1317

**Учреждение здравоохранения
Гродненский областной клинический центр «Фтизиатрия»
Контактный телефон (8-0152) 44-76-85**



Комплекс зданий и сооружений бывшей туберкулёзной больницы

Ошмянский район, Жупранский с/с, д. Зеленая Дубрава,
10, 10/1-10/10, 10/11-2, 10/12, 10/13, 10/17-10/20
Года постройки: 1947, 1950, 1956, 1960, 1962, 1965, 1978,
1985, 1989, 2004
Площадь зданий (кв.м.): 3 629,1
Площадь земельных участков (га): 7,4503; 0,6874

СВИСЛОЧСКИЙ РАЙОН

Свислочское районное унитарное предприятие жилищно-коммунального хозяйства. Контактный телефон (8-1513) 3-35-79, 3-34-98



Капитальное строение (здание бани с принадлежностями)

Свислочский район, аг. Ханчицы, ул. Центральная, 12А, 12А корп. 1

Год постройки: 1972

Площадь здания (кв.м.): 66,7; 15,7

Площадь земельного участка (га): 0,0424

Отдел образования Свислочского районного исполнительного комитета Контактный телефон (8-01513) 3-31-91, 3-50-45



Комплекс зданий, сооружений, инженерных сетей, оборудование

Свислочский район, аг. Порозово, ул. Я. Коласа, 5, 5/1

Год постройки: 1962

Общая площадь (кв.м.): 2 127,4, 1434,7

Площадь земельного участка (га): 1,3970



Капитальное строение (учебный корпус № 2)

Свислочский район, г.п. Порозово, ул. Ленина, 15Б

Год постройки: 1980

Общая площадь (кв.м.): 361,0

Площадь земельного участка (га): 0,2596



Комплекс объектов бывшего детского сада

Свислочский район, Порозовский с/с, г.п. Порозово, пер. Лесной, 6

г.п. Порозово, пер. Лесной, 6

Год постройки: 1990

Общая площадь (кв.м.): 1259,1

Площадь земельного участка (га): 0,4744



Капитальное строение (здание бывшего детского сада)

Свислочский район, Хоневичский с/с, аг. Хоневичи, ул. Новинки, 6

Год постройки: 1953

Общая площадь (кв.м.): 507,7

Площадь земельного участка (га): 0,3651

Коммунальное сельскохозяйственное унитарное предприятие «Свислочская сельхозтехника». Контактный телефон (8-1513) 6-18-66



Комплекс объектов вблизи д. Горностаевичи

Свислочский район, Порозовский с/с, 22, около д. Горностаевичи

Год постройки: 1991

Общая площадь (кв.м.): 5318,4

Площадь земельного участка (га): 5,0941

Дочернее унитарное Свислочское предприятие мелиоративных систем
Контактный телефон (8-1513) 3-49-54



Хозяйственное здание с составными частями и принадлежностями

г. Свислочь, ул. Гагарина, 22

Год постройки: 1975

Общая площадь (кв.м.): 937,3

Площадь земельного участка (га): 0,0542

ОАО «Волковысский мясокомбинат»
Контактный телефон (8-01512) 51-4-81



Здание ФАПа

Свислочский р-н, Незбодичский с/с,

д. Гринки

Год постройки: 1987

Площадь здания (кв.м.): 163,6



Здание дома быта

Свислочский р-н, Незбодичский с/с,

д. Гринки

Год постройки: 1987

Площадь здания (кв.м.): 119,9

СЛОНИМСКИЙ РАЙОН

Государственное учреждение культуры «Слонимский районный центр культуры, народного творчества и ремесел» Контактный телефон (8-01562) 5-01-76



Капитальное строение (здание бывшего центрального дома культуры)

Слонимский район, аг. Новодевятковичи,
ул. Юбилейная, 13

Год постройки: 1917

Общая площадь (кв. м.): 283,9

Площадь земельного участка (га): 0,132



Капитальное строение (здание бывшего сельского дома культуры)

Слонимский район, Сеньковщинский с/с, д. Костровичи,
ул. Мира, 27

Год постройки: 1970

Общая площадь (кв. м.): 451,6

Площадь земельного участка (га): 0,1670



Капитальное строение (здание бывшего сельского клуба)

Слонимский район, аг. Острowo, ул. Снитко, 79

Год постройки: 1956

Общая площадь (кв. м.): 147,3

Площадь земельного участка (га): 0,0699



Капитальное строение (здание бывшего Бердовичского дома фольклора)

Слонимский район, Сеньковщинский с/с, д. Шишки, 6А

Общая площадь (кв. м.): 176,8

Год постройки: 1970

Площадь земельного участка (га): 0,2520

Управление образования Слонимского районного исполнительного комитета Контактный телефон (8-01562) 2-72-81



Комплекс объектов (здание бывшего детского сада с составными частями и принадлежностями, здание бывшей школы с составными частями и принадлежностями, насосная станция)

Слонимский район, аг. Новоселки, ул. Школьная, 6, 8

Год постройки: 1980; 1963; 1963

Общая площадь (кв. м.): 517,4; 1643,6; 19,4

Площадь земельного участка (га): 1,0978; 3,7208



Комплекс объектов (здание бывшего детского сада, сарай-подвал)

Слонимский район, Озерницкий с/с, аг. Драпово,
ул. Юбилейная, 1А, 1А/4

Год постройки: 1976, 1986

Общая площадь (кв. м.): 377,2; 71,6

Площадь земельного участка (га): 0,5165



Государственное учреждение «Центр социального обслуживания населения Слонимского района». Контактный телефон (8-01562) 6-64-89



Комплекс объектов бывшей школы

Слонимский район, Озгиновичский с/с., д. Мелькановичи,
ул. Молодежная, 1

Год постройки: 1973

Общая площадь (кв. м.): 908,4

Площадь земельного участка (га): 0,9028

Слонимское городское унитарное предприятие жилищно-коммунального хозяйства. Контактный телефон (8-01562) 6-70-05



Капитальное строение (котельная)

Слонимский район, аг. Драпово, ул. Юбилейная, 1А/1

Год постройки: 1984

Общая площадь (кв. м.): 41,8

Площадь земельного участка (га): 0,0121



Капитальное строение (здание административно-бытового корпуса с принадлежностями)

г. Слоним, ул. Минский тракт, 27Г

Года постройки: 1975

Площадь зданий (кв.м.): 1 259,5

Площадь земельного участка (га): 0,1028



Капитальное строение (здание бытовых помещений с переходной галереей)

г. Слоним, ул. Минский тракт, 27

Год постройки: 1988

Площадь здания (кв.м.): 1454,2

Площадь земельного участка (га): 0,1841



Капитальное строение (здание нежилое с составными частям и принадлежностями)

г. Слоним, ул. Советская, 7

Год постройки: 1953

Общая площадь (кв. м.): 240,3

Площадь земельного участка (га): 0,0988



Капитальное строение (здание бани)

Слонимский район, аг. Суринка, ул. Центральная, 48В

Год постройки: 1979

Общая площадь (кв.м.): 272,2

Площадь земельного участка (га): 0,0680



Капитальное строение (здание бани)

Слонимский район, аг. Василевичи, ул. Школьная, 4А

Год постройки: 2020

Общая площадь (кв.м.): 60,7

Площадь земельного участка (га): 0,0698



Капитальное строение (здание бани)

Слонимский район, Озерницкий с/с, д. Мыслово

Год постройки: 1974

Общая площадь (кв.м.): 183,5

Площадь земельного участка (га): 0,1506



Капитальное строение (здание бани)

Слонимский район, Слонимский район, д. Селявичи

Год постройки: 1971

Общая площадь (кв.м.): 75,8

Площадь земельного участка (га): 0,0371



Капитальное строение (здание бани)

Слонимский район, аг. Острowo, ул. Снитко, 89

Год постройки: 1973

Общая площадь (кв.м.): 201,7

Площадь земельного участка (га): 0,0760



Капитальное строение (сарай)

Слонимский район, аг. Жировичи, ул. Молодежная, 5В

Год постройки: 1959

Общая площадь (кв.м.): 97,0

Площадь земельного участка (га): 0,0270

Деревянчицкий сельский исполнительный комитет
Контактный телефон (8-01562) 6-49-24



Изолированное помещение (контора)
Слонимский район, Деревянчицкий с/с,
аг. Большие Шиловичи, ул. Танкистов, 2Б-5
Год постройки: 1971
Общая площадь (кв. м.): 324,8

Коммунальное сельскохозяйственное унитарное предприятие
«Имени Дзержинского». Контактный телефон (8-01562) 6-06-32



Капитальное строение (здание почтового отделения с сараем)
Слонимский район, аг. Острово, ул. Почтовая, 2
Год постройки: 1973
Общая площадь (кв. м.): 73,1
Площадь земельного участка (га): 0,0978



Капитальное строение (здание правления колхоза)
Слонимский район, аг. Острово, аг. Острово,
ул. Снитко, 77А
Общая площадь (кв.м.): 121,6
Год постройки: 1956
Площадь земельного участка (га): 0,0882



Комплекс объектов: профилакторий, откормочная площадка, ветаптека, два коровника, склад минеральных удобрений

Слонимский район, Мижевический с/с, 16, 16/1, 16/2, 16/3,
16/4, 16/5, около аг. Острово
Общая площадь (кв. м.): 5403,2
Год постройки: 1974, 1976, 1985
Площадь земельного участка (га): 2,2930



Коммунальное сельскохозяйственное унитарное предприятие
«Драпово». Контактный телефон (8-01562) 4-57-96



Капитальное строение (баня-прачечная)
Слонимский район, Озерницкий с/с, аг. Озерница,
ул. Космонавтов, 25А
Год постройки: 1973
Общая площадь (кв. м.): 181,7
Площадь земельного участка (га): 0,2320



Незавершенное не законсервированное капитальное строение

Слонимский район, Озерницкий с/с, 11, северо-восточнее д. Збочно

Общая площадь (кв. м.): 4 880,0

Площадь земельного участка (га): 1,5050

Коммунальное проектно-ремонтно-строительное унитарное предприятие «Гроднооблдорстрой». Контактный телефон (8-0152) 31-56-18



Незавершенное не законсервированное капитальное строение

г. Слоним, ул. Минский тракт, 77

Готовность 58 %

Общая площадь (кв.м.): 468,1

Площадь земельного участка (га): 0,0428

**Слонимское торговое ОАО «Світанак»
Контактный телефон (8-01562) 6-69-88**



Здание столярного цеха-мастерской

г. Слоним, ул. Хлюпина, д. 14

Год постройки: 1948

Общая площадь (кв.м.): 573,0

Площадь земельного участка (га): 0,2008



Склад (баня)

г. Слоним, ул. Хлюпина, д. 14

Год постройки: 1967

Общая площадь (кв.м.): 318,0

Площадь земельного участка (га): 0,1445



Столовая

г. Слоним, ул. Красноармейская, д. 283/1

Год постройки: 1967

Общая площадь (кв.м.): 672,7

Площадь земельного участка (га): 0,1316



Здание нежилое

г. Слоним, ул. Я. Купалы, д. 13

Год постройки: 1926

Общая площадь (кв.м.): 415,5

Площадь земельного участка (га): 0,0457

ОАО «Дятловский ликеро-водочный завод «Алгонь»
Контактный телефон (8-01563) 60-5-52



Здание магазина «Бутербродная»
г. Слоним, ул. Советская, д. 93а
Год постройки: 1966
Общая площадь (кв.м.): 224,6
Площадь земельного участка (га): 0,0574

ОАО «Слонимский агросервис»
Контактный телефон (8-01562) 2-50-96



Административное здание
Слонимский р-н, д. Чемеры,
ул. Грибовская
Год постройки: 1972
Общая площадь (кв.м.): 767,2
Площадь земельного участка (га): 0,3534



Здание мастерских
Слонимский р-н, д. Чемеры,
ул. Грибовская
Год постройки: 1972
Общая площадь (кв.м.): 1 524
Площадь земельного участка (га): 2,7094

ОАО «Гроднобллавтотранс»
Контактный телефон: (8-0152) 62-00-68



Комплекс зданий и сооружений (контора с бетонной площадукой)
Слонимский р-н, Озгиновичский с/с, 6, при д. Чемеры
Год постройки: 1916
Общая площадь (кв.м.): 739,6
Площадь земельного участка (га): 3,2500

СМОРГОНСКИЙ РАЙОН

Управление образования Сморгонского районного исполнительного комитета

Контактный телефон (8-01592) 2-21-38, 3-76-78



Капитальное строение (ясли-сад-начальная школа)

Сморгонский район, Кореневский с/с, аг. Белковщина,
ул. Центральная, 23

Год постройки: 1987

Общая площадь (кв.м.): 728,5

Площадь земельного участка (га): 0,2939

Жодишковский сельский исполнительный комитет

Контактный телефон (8-01592) 9-01-73



Комплекс объектов (хозяйственный корпус, пищеблок, стерилизационная, I-е отделение, административное здание, склад стройматериалов, сарай, главный корпус)

Сморгонский район, Жодишковский с/с, аг. Жодишки,
ул. Первомайская, 12А/6, 12А/2, 12А/5, 12А/3, 12А/1,
12А/7, 12А/4, 12А

Год постройки: 1650, 1960, 1982

Общая площадь (кв.м.): 4 553,5

Площадь земельного участка (га): 1,5187



Коммунальное сельскохозяйственное унитарное предприятие «АгроСолы»

Контактный телефон (8-01592) 9-11-79



Капитальное строение (здание конторы)

Сморгонский район, Сольский с/с, д. Стрипуны,
ул. Школьная, 21А

Год постройки: 1957

Общая площадь (кв.м.): 89,7

Площадь земельного участка (га): 0,0878

Сморгонское районное унитарное предприятие «Жилищно-коммунальное хозяйство». Контактный телефон (8-01592) 2-91-00



Капитальное строение (здание общественной бани)

Сморгонский район, Жодишковский с/с, аг. Ордаши,
ул. Центральная, 6

Год постройки: 1978

Общая площадь (кв.м.): 161,2

Площадь земельного участка (га): 0,1493

Учреждение «Территориальный центр социального обслуживания «Теплый дом». Контактный телефон (8-01592) 3-25-16



Капитальное строение (здание бывшего детского сада)
Сморгонский район, Залесский с/с, аг. Залесье,
ул. Советская, 7А
Год постройки: 1988
Общая площадь (кв.м.): 2003,4
Площадь земельного участка (га): 0,5295

**ОАО «Строительно-монтажный трест № 41» г. Сморгонь
Контактный телефон: (8-01592) 3-75-05**



Навес арматурный
г. Сморгонь, ул. Железнодорожная, 34
Год постройки: 1990
Общая площадь (кв.м.): 1 123,2
Площадь земельного участка (га): 0,1401



Здание гаража на 5 автомашин
Залесский с/с, 10/2
Год постройки: 1988
Площадь здания (кв.м.): 255,2
Площадь земельного участка (га): 0,1868



Здание пилорамы с сараем
Сморгонский р-н, Залесский с/с, 9
Год постройки: 1998
Площадь здания (кв.м.): 377,4
Площадь земельного участка (га): 0,0674

**ОАО «Лидахлебопродукт»
Контактный телефон: (8-0154) 65-25-15**



Здание склада № 1
Лылойтинский с/с, д. Доброволя, ул. Школьная, 1
Год постройки: 1918
Площадь здания (кв.м.): 295,3
Площадь земельного участка (га): 0,5922

ЩУЧИНСКИЙ РАЙОН

Государственное учреждение по охране и использованию имущества

«Авиатор» Щучинского района

Контактный телефон (8-01514) 7-56-90



Капитальное строение (здание комплексного приемного пункта)

Щучинский район, аг. Рожанка, ул. Садовая, 20

Год постройки: 1958

Общая площадь (кв.м.): 119,0

Площадь земельного участка (га): 0,0594



Капитальное строение (здание хранилища)

г. Щучин, ул. Энтузиастов, 16

Год постройки: 1983

Общая площадь (кв.м.): 1526,0

Площадь земельного участка (га): 0,2125



Капитальное строение (техническое здание)

Щучинский район, аг. Каменка, пер. Октябрьский, 7Б

Год постройки: 1969

Общая площадь (кв.м.): 159,0

Площадь земельного участка (га): 0,0376



Капитальное строение (здание комплексного приемного пункта)

Щучинский район, Остринский с/с, д. Нароши, 19

Год постройки: 1960

Общая площадь (кв.м.): 61,5

Площадь земельного участка (га): 0,1033

Отдел образования Щучинского районного исполнительного комитета

Контактный телефон (8-01514) 2-18-75



Капитальное строение (административное здание)

Щучинский район, Рожанковский с/с, аг. Руткевичи, 24

Год постройки: 1977

Общая площадь (кв.м.): 554,6

Площадь земельного участка (га): 0,2401



Капитальное строение (здание бывшего учебного корпуса с тамбуром, пристройкой, погребом и уборной)

Щучинский район, Лядский с/с, д. Андрушевцы, 10А

Год постройки: 1973

Площадь здания (кв.м.): 382,4

Площадь земельного участка (га): 0,6503



Комплекс зданий и сооружений бывшей Красулевской базовой школы

Щучинский район, Можейковский с/с, д. Красули, 13, 13Б

Год постройки: 1975

Площадь здания (кв. м.): 1 290,8

Площадь земельного участка (га): 0,3261; 0,0400



Комплекс зданий и сооружений бывшей Богушевской базовой школы

Щучинский район, Дембровский с/с, д. Богуши, 69

Год постройки: 1974

Площадь здания (кв. м.): 1 213,9

Площадь земельного участка (га): 0,6569



Здания и сооружения бывшей вспомогательной школы – интерната

Щучинский район, аг. Рожанка, ул. Садовая, 66, 66А, 66В

Площадь здания (кв.м.): 1 932,3

Площадь земельного участка (га): 4,4412



Комплекс зданий и сооружений бывшей школы с составными частями и принадлежностями

Щучинский район, Орлевский с/с, аг. Раковичи, ул. Щучинская, 10, 10/1

Год постройки: 1964, 1980

Площадь здания (кв. м.): 2277,1

Площадь земельного участка (га): 2,5871



Комплекс зданий и сооружений бывшей школы с составными частями и принадлежностями

Щучинский район, Можейковский с/с, аг. Большое Можейково, ул. Школьная, 13А, 13А/1

Год постройки: 1966, 1972

Площадь здания (кв. м.): 1887,4

Площадь земельного участка (га): 2,3705

**Сектор культуры Щучинского районного исполнительного комитета.
Контактный телефон (8-01514) 2-07-45**



Капитальное строение (здание бывшего центрального Дома культуры)

Щучинский район, Рожанковский с/с, аг. Рожанка, ул. Советская, 39

Год постройки: 1986

Общая площадь (кв.м.): 1122,3

Площадь земельного участка (га): 0,4006

**Учреждение здравоохранения «Щучинская центральная районная больница»
Контактный телефон (8-01514) 2-09-45**



Капитальное строение (фельдшерско-акушерский пункт Нароши)

Щучинский район, Остринский с/с, д. Нароши, 15
Год постройки: 1960
Общая площадь (кв.м.): 50,0
Площадь земельного участка (га): 0,1004



Капитальное строение (здание фельдшерско-акушерского пункта)

Щучинский район, Щучинский с/с, д. Барташи, 21А
Год постройки: 1965
Общая площадь (кв.м.): 54,5
Площадь земельного участка (га): 0,0424



Изолированное помещение фельдшерско-акушерского пункта д. Богуши

Щучинский район, Дембровский с/с, д. Богуши, д. 4, пом. 1
Год постройки: 1982
Площадь помещения (кв.м.): 30,9



Капитальное строение (здание фельдшерско-акушерского пункта)

Щучинский район, Василишковский с/с, д. Лычковцы,
ул. Советская, 7
Год постройки: 1973
Общая площадь (кв.м.): 58,9
Площадь земельного участка (га): 0,2474

**ОАО «Молочный Мир»
Контактный телефон: (8-0152) 43-01-72**



Казарма

г. Щучин, ул. Островского, 35
Год постройки: 1945
Площадь здания (кв.м.): 2 033,9
Площадь земельного участка (га): 0,3077

**ОАО «Щучинагропродукт»
Контактный телефон: (8-01514) 4-11-79, 4-13-25**



Здание столовой

аг. Баличи, ул. Центральная, 27
Год постройки: 1988
Площадь здания (кв.м.): 226,4
Площадь земельного участка (га): 0,0620

Н



Здание конторы с котельной

аг. Баличи, ул. Центральная, 18, 18А

Год постройки: 1968

Площадь здания (кв.м.): 894; 61,4

Площадь земельного участка (га): 0,2120; 0,0104



Здание детского сада

аг. Баличи, ул. Центральная, 20

Год постройки: 1976

Площадь здания (кв.м.): 435,9

Площадь земельного участка (га): 0,5795



Здание детского сада

аг. Рожанка, ул. Щучинская, 34

Год постройки: 1982

Площадь здания (кв.м.): 1 502,4

Площадь земельного участка (га): 0,5339



Здание столовой

аг. Руткевичи, 22А

Год постройки: 1968

Площадь здания (кв.м.): 364,4

Площадь земельного участка (га): 0,0711



Здание пилорамы

Рожанковский с/с, 12/2, коло аг. Баличи

Год постройки: 1990

Площадь здания (кв.м.): 595,8

Площадь земельного участка (га): 151,027



Нежилая часть швейного цеха

г. Щучин, ул. Набережная, 8

Год постройки: 1920

Площадь здания (кв.м.): 505,9



Незавершенное законсервированное капитальное строение (зерносклад)

г. Щучин, ул. Набережная, 9

Год постройки: 1925

Площадь здания: 688,3



Весовая

д. Давлюдовщина

Год постройки: 1981

Площадь здания (кв.м.): 12,0



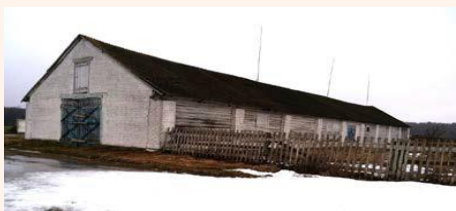
Сарай для кормов
д. Давлюдовщина
Год постройки: 1965
Площадь здания (кв.м.): 640,0



Телочник
д. Давлюдовщина
Год постройки: 1967
Площадь здания (кв.м.): 2 977,0



Гараж для техники
д. Давлюдовщина
Год постройки: 1984
Площадь здания (кв.м.): 540,0



Конюшня
д. Давлюдовщина
Год постройки: 1992
Площадь здания (кв.м.): 468,0



Коровник
д. Давлюдовщина
Год постройки: 1977
Общая площадь (кв.м.): 2 866

ОАО «Первомайск-Агро»
Контактный телефон (8-01514) 3-53-47



Административное здание
Первомайский с/с, д. Мотыли
Год постройки: 1972
Общая площадь (кв.м.): 298,0



Административное здание
Первомайский с/с, д. Ходилони
Год постройки: 1985
Общая площадь (кв.м.): 304,0



Школа
д. Замостяны
Год постройки: 1996
Общая площадь (кв.м.): 190



Здание детского сада
д. Ходилони
Год постройки: 1993
Общая площадь (кв.м.): 280

ОАО «АгроГЖС»

Контактный телефон (8-01514) 3-34-73



Здание музыкальной школы
гп Острино, ул. Слатвинского, 32
Год постройки: 1936
Площадь здания (кв.м.): 592
Площадь земельного участка (га): 0,2023



Комплекс зданий и сооружений (здание мастерских, здание склада, здание гаража, здание столовой, здание АЗС, здание котельной)

Остринский п/с, 9, 9/1, 9/2, 9/3, 9/4 около
д. Пески



Год постройки: 1979-1988



Площадь здания (кв.м.): 986,0; 259,5; 1 181,7; 169,2; 41,2;
224,0.



Здание коровника
Остринский п/с, 19/7, около д. Шоркино
Год постройки: 1973
Площадь здания (кв.м.): 1 445,9
Площадь земельного участка (га): 0,6213

ОАО «Щучинагрохимсервис»

Контактный телефон: (8-01514) 267-18



Производственная контора
аг. Лещанка, ул. Молодежная, 1
Год постройки: 1970
Площадь здания (кв.м.): 456,3
Площадь земельного участка (га): 0,2165